

HOL	4,98	2/A-09/1
SALON+ANEKS	24,20	2/A-09/2
POKÓJ	12,61	2/A-09/3
ŁAZIENKA	5,97	2/A-09/4
	<b>47,76</b>	
BALKON	6,30	2/A-09/B



INWESTYCJA:

**Osiedle SŁONECZNE**

ul. Kolarska, Ostrów Mazowiecka

telefon: 577 131 169 ■ e-mail: sprzedaz@frasodeveloper.pl

INWESTOR:

**Fraso Invest Developer Sp.z o.o. Sp.K.**

Godlewo Wielkie 48, 07-322 Nur

■ www.frasodeveloper.pl

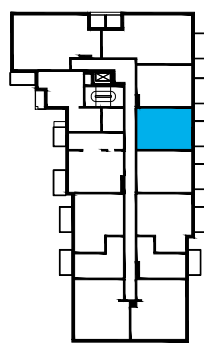
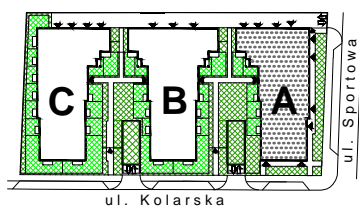
PROJEKT:

**OTOTO Sp.z o.o. Sp.K.**

ul. Lutniowa 24 lok.2

02-388 Warszawa

SYTUACJA



BUDYNEK:

**A**

NR MIESZKANIA / LOKALU:

**09**

ILOŚĆ POKOI:

**2**

PIĘTRO:

**PIĘTRO 1**

LEGENDA:

- ŚCIANKI DZIAŁOWE (PRZYKŁADOWA ARANŻACJA)
- ŚCIANY TRWAŁE, NIENADAJĄCE SIĘ DO DEMONTAŻU

POWIERZCHNIE:  
MIESZKANIE / LOKAL

**47,76 m<sup>2</sup>**

BALKON/TARAS:  
BALKON/LOGGIA:

**6,30 m<sup>2</sup>**  
**-m<sup>2</sup>**

DATA:

**02-2020**

UWAGI:

- KARTY LOKALI SPORZĄDZONO NA PODSTAWIE UZGODNIEN DO PROJEKTU BUDOWLANEGO, ZE WZGLĘDU NA PRACE PROJEKTOWE POWIERZCHNIE MOGĄ ULEC ZMIANIE.
- POWIERZCHNIE LOKALI POLICZONO WG NORMY PN-ISO 9836:1997
- WYPOSAŻENIE TYLKO W CELACH PREZENTACJI, NIE STANOWI ZOBOWIĄZANIA UMOWNEGO
- WYMIARY PODANO INFORMACYJNIE, W STANIE SUROWYM