

HOL	7,76	2/A-13/1
SALON+ANEKS	27,52	2/A-13/2
POKÓJ	13,62	2/A-13/3
POKÓJ	11,43	2/A-13/4
ŁAZIENKA	5,00	2/A-13/5
<b>BALKON</b>	<b>12,00</b>	<b>2/A-13/B</b>



INWESTYCJA:

**Osiedle SŁONECZNE**

ul. Kolarska, Ostrów Mazowiecka

telefon: 577 131 169 ■ e-mail: sprzedaz@frasodeveloper.pl

INWESTOR:

**Fraso Invest Developer Sp.z o.o. Sp.K.**

Godlewo Wielkie 48, 07-322 Nur

■ www.frasodeveloper.pl

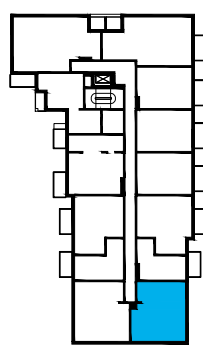
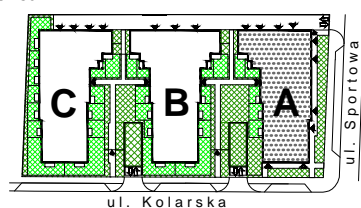
PROJEKT:

**OTOTO Sp.z o.o. Sp.K.**

ul. Lutniowa 24 lok.2

02-388 Warszawa

SYTUACJA



BUDYNEK:

**A**

NR MIESZKANIA / LOKALU:

**13**

POWIERZCHNIE:

MIESZKANIE / LOKAL

**65,33 m<sup>2</sup>**

IŁOŚĆ POKOI:

**3**

BALKON/TARAS:

**12,00m<sup>2</sup>**

BALKON/LOGGIA:

**-m<sup>2</sup>**

PIĘTRO:

**PIĘTRO 1**

DATA:

**02-2020**

LEGENDA:

- ŚCIANKI DZIAŁOWE (PRZYKŁADOWA ARANŻACJA)
- ŚCIANY TRWAŁE, NIENADAJĄCE SIĘ DO DEMONTAŻU

UWAGI:

- KARTY LOKALI SPORZĄDZONO NA PODSTAWIE UZGODNIEN DO PROJEKTU BUDOWLANEGO, ZE WZGLĘDU NA PRACE PROJEKTOWE POWIERZCHNIE MOGĄ ULEC ZMIANIE.
- POWIERZCHNIE LOKALI POLICZONO WG NORMY PN-ISO 9836:1997
- WYPOSAŻENIE TYLKO W CELACH PREZENTACJI, NIE STANOWI ZOBOWIĄZANIA UMOWNEGO
- WYMIARY PODANO INFORMACYJNIE, W STANIE SUROWYM