

HOL	5,41	2/A-17/1
SALON+ANEKS	23,60	2/A-17/2
POKÓJ	12,22	2/A-17/3
POKÓJ	9,98	2/A-17/4
ŁAZIENKA	7,36	2/A-17/5
WC	1,63	2/A-17/6
KOMUNIKACJA	6,44	2/A-17/7
	<b>66,64</b>	
BALKON	4,72	2/A-17/B1
BALKON	6,30	2/A-17/B2



INWESTYCJA:

**Osiedle SŁONECZNE**

ul. Kolarska, Ostrów Mazowiecka

telefon: 577 131 169 ■ e-mail: sprzedaz@frasodeveloper.pl

INWESTOR:

**Fraso Invest Developer Sp.z o.o. Sp.K.**

Godlewo Wielkie 48, 07-322 Nur

■ www.frasodeveloper.pl

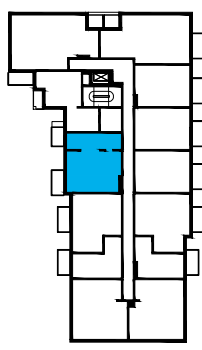
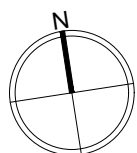
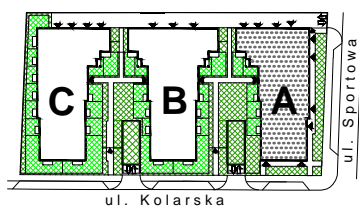
PROJEKT:

**OTOTO Sp.z o.o. Sp.K.**

ul. Lutniowa 24 lok.2

02-388 Warszawa

SYTUACJA



BUDYNEK:

**A**

NR MIESZKANIA / LOKALU:

**17**

POWIERZCHNIE:

MIESZKANIE / LOKAL

**47,62 m<sup>2</sup>**

IŁOŚĆ POKOI:

**3**

BALKON/TARAS:

**6,30m<sup>2</sup>**

BALKON/LOGGIA:

**4,72m<sup>2</sup>**



PIĘTRO:

**PIĘTRO 1**

DATA:

**02-2020**

LEGENDA:

-  ŚCIANKI DZIAŁOWE (PRZYKŁADOWA ARANŻACJA)
-  ŚCIANY TRWAŁE, NIENADAJĄCE SIĘ DO DEMONTAŻU

UWAGI:

- KARTY LOKALI SPORZĄDZONO NA PODSTAWIE UZGODNIEN DO PROJEKTU BUDOWLANEGO, ZE WZGLĘDU NA PRACE PROJEKTOWE POWIERZCHNIE MOGĄ ULEC ZMIANIE.
- POWIERZCHNIE LOKALI POLICZONO WG NORMY PN-ISO 9836:1997
- WYPOSAŻENIE TYLKO W CELACH PREZENTACJI, NIE STANOWI ZOBOWIĄZANIA UMOWNEGO
- WYMIARY PODANO INFORMACYJNIE, W STANIE SUROWYM