

HOL	4,79	1/B-02/1
SALON+ANEKS	28,04	1/B-02/2
POKÓJ	11,03	1/B-02/3
ŁAZIENKA	4,81	1/B-02/4
<b>TARAS</b>	<b>6,48</b>	<b>1/B-02/T</b>



INWESTYCJA:

**Osiedle SŁONECZNE**

ul. Kolarska, Ostrów Mazowiecka

telefon: 577 131 169 ■ e-mail: sprzedaz@frasodeveloper.pl

INWESTOR:

**Fraso Invest Developer Sp.z o.o. Sp.K.**

Godlewo Wielkie 48, 07-322 Nur

■ www.frasodeveloper.pl

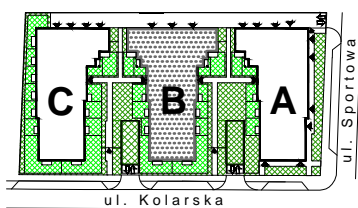
PROJEKT:

**OTOTO Sp.z o.o. Sp.K.**

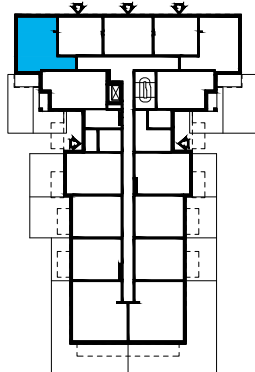
ul. Lutniowa 24 lok.2

02-388 Warszawa

SYTUACJA



SCHEMAT



BUDYNEK:

**B**

NR MIESZKANIA / LOKALU:

**2**

POWIERZCHNIE:  
MIESZKANIE / LOKAL

**48,67 m<sup>2</sup>**

IŁOŚĆ POKOI:

**2**

BALKON/TARAS:

**6,48m<sup>2</sup>**

TARAS/OGRÓDEK:

**27,11m<sup>2</sup>**

PIĘTRO:

**PARTER**

DATA:

**02-2020**

LEGENDA:

- ŚCIANKI DZIAŁOWE (PRZYKŁADOWA ARANŻACJA)
- ŚCIANY TRWAŁE, NIENADAJĄCE SIĘ DO DEMONTAŻU

UWAGI:

- KARTY LOKALI SPORZĄDZONO NA PODSTAWIE UZGODNIEN DO PROJEKTU BUDOWLANEGO, ZE WZGLĘDU NA PRACE PROJEKTOWE POWIERZCHNIE MOGA ULEC ZMIANIE.
- POWIERZCHNIE LOKALI POLICZONO WG NORMY PN-ISO 9836:1997
- WYPOSAŻENIE TYLKO W CELACH PREZENTACJI, NIE STANOWI ZOBOWIĄZANIA UMOWNEGO
- WYMIARY PODANO INFORMACYJNIE, W STANIE SUROWYM