

HOL	4,88	2/B-13/1
SALON+ANEKS	24,18	2/B-13/2
POKÓJ	16,91	2/B-13/3
POKÓJ	13,61	2/B-13/4
ŁAZIENKA	4,24	2/B-13/5
<b>BALKON</b>	<b>3,44</b>	<b>2/B-13/B</b>
	<b>63,82</b>	



INWESTYCJA:

**Osiedle SŁONECZNE**

ul. Kolarska, Ostrów Mazowiecka

telefon: 577 131 169 ■ e-mail: sprzedaz@frasodeveloper.pl

INWESTOR:

**Fraso Invest Developer Sp.z o.o. Sp.K.**

Godlewo Wielkie 48, 07-322 Nur

■ www.frasodeveloper.pl

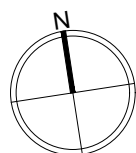
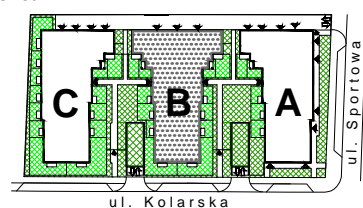
PROJEKT:

**OTOTO Sp.z o.o. Sp.K.**

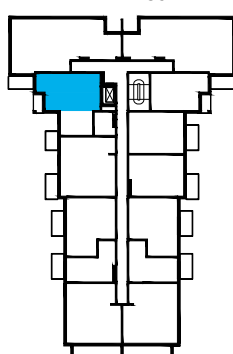
ul. Lutniowa 24 lok.2

02-388 Warszawa

SYTUACJA



SCHEMAT



BUDYNEK:

**B**

NR MIESZKANIA / LOKALU:

**13**

POWIERZCHNIE:  
MIESZKANIE / LOKAL

**63,82 m<sup>2</sup>**

ILOŚĆ POKOI:

**3**

BALKON/TARAS:  
BALKON/TARAS:

**3,44m<sup>2</sup>  
-m<sup>2</sup>**

PIĘTRO:

**PIĘTRO 1**

DATA:

**02-2020**

LEGENDA:

- ŚCIANKI DZIAŁOWE (PRZYKŁADOWA ARANŻACJA)
- ŚCIANY TRWAŁE, NIENADAJĄCE SIĘ DO DEMONTAŻU

UWAGI:

- KARTY LOKALI SPORZĄDZONO NA PODSTAWIE UZGODNIEN DO PROJEKTU BUDOWLANEGO, ZE WZGLĘDU NA PRACE PROJEKTOWE POWIERZCHNIE MOGA ULEC ZMIANIE.
- POWIERZCHNIE LOKALI POLICZONO WG NORMY PN-ISO 9836:1997
- WYPOSAŻENIE TYLKO W CELACH PREZENTACJI, NIE STANOWI ZOBOWIĄZANIA UMOWNEGO
- WYMIARY PODANO INFORMACYJNIE, W STANIE SUROWYM