

HOL	11,30	2/B-14/1
SALON	29,81	2/B-14/2
KUCHNIA	10,04	2/B-14/3
POKÓJ	17,96	2/B-14/4
POKÓJ	11,63	2/B-14/5
POKÓJ	11,12	2/B-14/6
ŁAZIENKA	5,48	2/B-14/7
ŁAZIENKA	3,88	2/B-14/8
WC	2,10	2/B-14/9
	<b>103,32</b>	
BALKON	6,48	2/B-14/B
LOGGIA	4,01	2/B-14/L



INWESTYCJA:

**Osiedle SŁONECZNE**

ul. Kolarska, Ostrów Mazowiecka

telefon: 577 131 169 ■ e-mail: sprzedaz@frasodeveloper.pl

INWESTOR:

**Fraso Invest Developer Sp.z o.o.Sp.K.**

Godlewo Wielkie 48, 07-322 Nur

■ www.frasodeveloper.pl

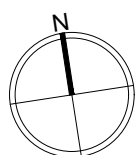
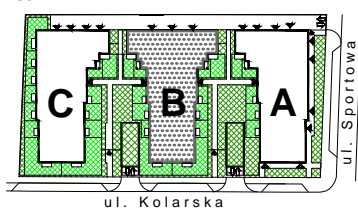
PROJEKT:

**OTOTO Sp.z o.o. Sp.K.**

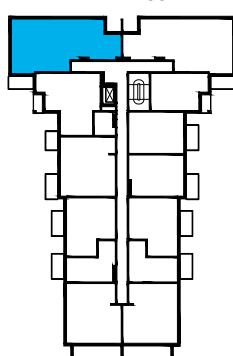
ul. Lutniowa 24 lok.2

02-388 Warszawa

SYTUACJA



SCHEMAT



BUDYNEK:

**B**

NR MIESZKANIA / LOKALU:

**14**

POWIERZCHNIE:

MIESZKANIE / LOKAL

**103,32 m<sup>2</sup>**

ILOŚĆ POKOI:

**4**

BALKON/TARAS:

**6,48m<sup>2</sup>**

BALKON/TARAS:

**4,01m<sup>2</sup>**

PIĘTRO:

**PIĘTRO 1**

DATA:

**02-2020**

LEGENDA:

- ŚCIANKI DZIAŁOWE (PRZYKŁADOWA ARANŻACJA)
- ŚCIANY TRWAŁE, NIENADAJĄCE SIĘ DO DEMONTAŻU

UWAGI:

- KARTY LOKALI SPORZĄDZONO NA PODSTAWIE UZGODNIEN DO PROJEKTU BUDOWLANEGO, ZE WZGLĘDU NA PRACĘ PROJEKTOWĄ POWIERZCHNIE MOGĄ ULEC ZMIANIE.
- POWIERZCHNIE LOKALI POLICZONO WG NORMY PN-ISO 9836:1997
- WYPOSAŻENIE TYLKO W CELACH PREZENTACJI, NIE STANOWI ZOBOWIĄZANIA UMOWNEGO
- WYMIARY PODANO INFORMACYJNIE, W STANIE SUROWYM