

HOL	11,30	2/B-15/1
SALON	29,81	2/B-15/2
KUCHNIA	10,04	2/B-15/3
POKÓJ	17,85	2/B-15/4
POKÓJ	11,63	2/B-15/5
POKÓJ	11,12	2/B-15/6
ŁAZIENKA	5,48	2/B-15/7
ŁAZIENKA	3,88	2/B-15/8
WC	2,10	2/B-15/9
<b>BALKON</b>	<b>6,48</b>	<b>2/B-15/B</b>
<b>LOGGIA</b>	<b>4,01</b>	<b>2/B-15/L</b>
	<b>103,21</b>	



INWESTYCJA:

### Osiedle SŁONECZNE

ul. Kolarska, Ostrów Mazowiecka  
telefon: 577 131 169 ■ e-mail: sprzedaz@frasodeweloper.pl

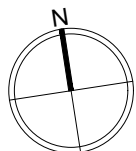
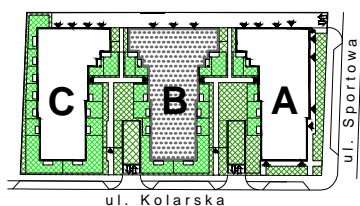
INWESTOR:

**Fraso Invest Developer Sp.z o.o. Sp.K.**  
Godlewo Wielkie 48, 07-322 Nur  
■ www.frasodeweloper.pl

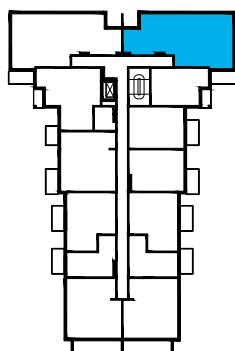
PROJEKT:

**OTOTO Sp.z o.o. Sp.K.**  
ul. Lutniowa 24 lok.2  
02-388 Warszawa

SYTUACJA



SCHEMAT



BUDYNEK:

**B**

NR MIESZKANIA / LOKALU:

**15**

POWIERZCHNIE:

MIESZKANIE / LOKAL

**103,21 m<sup>2</sup>**

IŁOŚĆ POKOI:

**4**

BALKON/TARAS:

**6,48m<sup>2</sup>**

BALKON/TARAS:

**4,01m<sup>2</sup>**

PIĘTRO:

**PIĘTRO 1**

DATA:

**02-2020**

LEGENDA:

- ŚCIANKI DZIAŁOWE (PRZYKŁADOWA ARANŻACJA)
- ŚCIANY TRWAŁE, NIENADAJUĄCE SIĘ DO DEMONTAŻU

UWAGI:

- KARTY LOKALI SPORZADZONO NA PODSTAWIE UZGODNIEN DO PROJEKTU BUDOWLANEGO, ZE WZGLĘDU NA PRACĘ PROJEKTOWE POWIERZCHNIE MOGĄ ULEC ZMIANIE.
- POWIERZCHNIE LOKALI POLICZONO WG NORMY PN-ISO 9836:1997
- WYPOSAŻENIE TYLKO W CELACH PREZENTACJI, NIE STANOWI ZOBOWIĄZANIA UMOWNEGO
- WYMIARY PODANO INFORMACYJNIE, W STANIE SUROWYM