

HOL	4,88	3/B-29/1
SALON+ANEKS	20,87	3/B-29/2
POKÓJ	11,18	3/B-29/3
ŁAZIENKA	4,24	3/B-29/4
<b>BALKON</b>	<b>3,44</b>	<b>3/B-29/B</b>



INWESTYCJA:

**Osiedle SŁONECZNE**

ul. Kolarska, Ostrów Mazowiecka

telefon: 577 131 169 ■ e-mail: sprzedaz@frasodeveloper.pl

INWESTOR:

**Fraso Invest Developer Sp.z o.o. Sp.K.**

Godlewo Wielkie 48, 07-322 Nur

■ www.frasodeveloper.pl

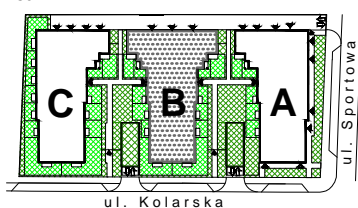
PROJEKT:

**OTOTO Sp.z o.o. Sp.K.**

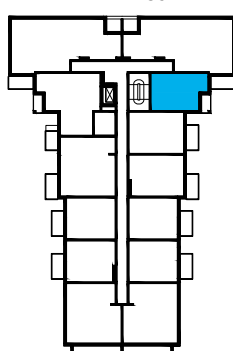
ul. Lutniowa 24 lok.2

02-388 Warszawa

SYTUACJA



SCHEMAT



BUDYNEK:

**B**

NR MIESZKANIA / LOKALU:

**29**

POWIERZCHNIE:

MIESZKANIE / LOKAL

**41,17 m<sup>2</sup>**

ILOŚĆ POKOI:

**2**

BALKON/TARAS:

**3,44m<sup>2</sup>**

BALKON/TARAS:

**-m<sup>2</sup>**

PIĘTRO:

**PIĘTRO 2**

DATA:

**02-2020**

LEGENDA:

- ŚCIANKI DZIAŁOWE (PRZYKŁADOWA ARANŻACJA)
- ŚCIANY TRWAŁE, NIENADAJĄCE SIĘ DO DEMONTAŻU

UWAGI:

- KARTY LOKALI SPORZĄDZONO NA PODSTAWIE UZGODNIEN DO PROJEKTU BUDOWLANEGO, ZE WZGLĘDU NA PRACE PROJEKTOWE POWIERZCHNIE MOGĄ ULEC ZMIANIE.
- POWIERZCHNIE LOKALI POLICZONO WG NORMY PN-ISO 9836:1997
- WYPOSAŻENIE TYLKO W CELACH PREZENTACJI, NIE STANOWI ZOBOWIĄZANIA UMOWNEGO
- WYMIARY PODANO INFORMACYJNIE, W STANIE SUROWYM