

HOL	3,97	3/B-37/1
SALON+ANEKS	21,71	3/B-37/2
POKÓJ	11,96	3/B-37/3
ŁAZIENKA	4,70	3/B-37/4
<b>BALKON</b>	<b>6,30</b>	<b>3/B-37/B</b>
	<b>42,34</b>	



INWESTYCJA:

**Osiedle SŁONECZNE**

ul. Kolarska, Ostrów Mazowiecka

telefon: 577 131 169 ■ e-mail: sprzedaz@frasodeweloper.pl

INWESTOR:

**Fraso Invest Developer Sp.z o.o. Sp.K.**

Godlewo Wielkie 48, 07-322 Nur

■ www.frasodeweloper.pl

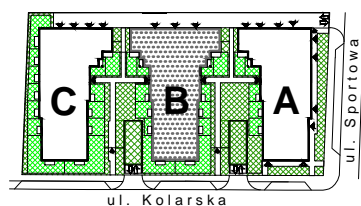
PROJEKT:

**OTOTO Sp.z o.o. Sp.K.**

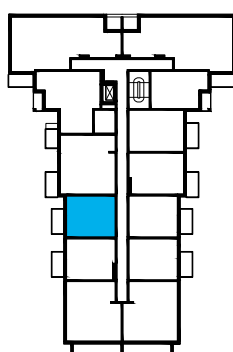
ul. Lutniowa 24 lok.2

02-388 Warszawa

SYTUACJA



SCHEMAT



BUDYNEK:

**B**

NR MIESZKANIA / LOKALU:

**37**

POWIERZCHNIE:  
MIESZKANIE / LOKAL

**42,34 m<sup>2</sup>**

ILOŚĆ POKOI:

**2**

BALKON/TARAS:  
BALKON/TARAS:

**6,30m<sup>2</sup>**  
**-m<sup>2</sup>**

PIĘTRO:

**PIĘTRO 2**

DATA:

**02-2020**

LEGENDA:

- ŚCIANKI DZIAŁOWE (PRZYKŁADOWA ARANŻACJA)
- ŚCIANY TRWAŁE, NIENADAJĄCE SIĘ DO DEMONTAŻU

UWAGI:

- KARTY LOKALI SPORZĄDZONO NA PODSTAWIE UZGODNIEN DO PROJEKTU BUDOWLANEGO, ZE WZGLĘDU NA PRACE PROJEKTOWE POWIERZCHNIE MOGĄ ULEC ZMIANIE.
- POWIERZCHNIE LOKALI POLICZONO WG NORMY PN-ISO 9836:1997
- WYPOSAŻENIE TYLKO W CELACH PREZENTACJI, NIE STANOWI ZOBOWIĄZANIA UMOWNEGO
- WYMIARY PODANO INFORMACYJNIE, W STANIE SUROWYM