

HOL	4,98	5/B-65/1
SALON+ANEKS	24,20	5/B-65/2
POKÓJ	12,61	5/B-65/3
ŁAZIENKA	5,97	5/B-65/4
<b>BALKON</b>	<b>6,30</b>	<b>5/B-65/B</b>
	<b>47,76</b>	



INWESTYCJA:

**Osiedle SŁONECZNE**

ul. Kolarska, Ostrów Mazowiecka

telefon: 577 131 169 ■ e-mail: sprzedaz@frasodeveloper.pl

INWESTOR:

**Fraso Invest Developer Sp.z o.o. Sp.K.**

Godlewo Wielkie 48, 07-322 Nur

■ www.frasodeveloper.pl

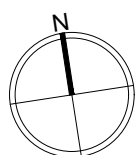
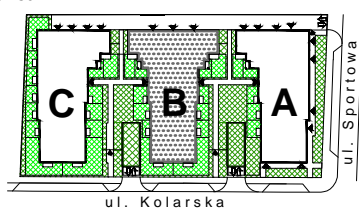
PROJEKT:

**OTOTO Sp.z o.o. Sp.K.**

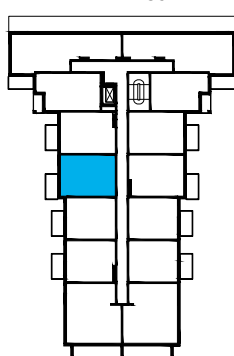
ul. Lutniowa 24 lok.2

02-388 Warszawa

SYTUACJA



SCHEMAT



BUDYNEK:

**B**

NR MIESZKANIA / LOKALU:

**65**

POWIERZCHNIE:

MIESZKANIE / LOKAL

**47,76 m<sup>2</sup>**

ILOŚĆ POKOI:

**2**

BALKON/TARAS:

**6,30m<sup>2</sup>**

BALKON/TARAS:

**-m<sup>2</sup>**

PIĘTRO:

**PIĘTRO 4**

DATA:

**02-2020**

LEGENDA:

- ŚCIANKI DZIAŁOWE (PRZYKŁADOWA ARANŻACJA)
- ŚCIANY TRWAŁE, NIENADAJĄCE SIĘ DO DEMONTAŻU

UWAGI:

- KARTY LOKALI SPORZĄDZONO NA PODSTAWIE UZGODNIEN DO PROJEKTU BUDOWLANEGO, ZE WZGLĘDU NA PRACĘ PROJEKTOWE POWIERZCHNIE MOGA ULEC ZMIANIE.
- POWIERZCHNIE LOKALI POLICZONO WG NORMY PN-ISO 9836:1997
- WYPOSAŻENIE TYLKO W CELACH PREZENTACJI, NIE STANOWI ZOBOWIĄZANIA UMOWNEGO
- WYMIARY PODANO INFORMACYJNIE, W STANIE SUROWYM