

HOL	4,15	2/C-19/1
SALON+ANEKS	21,26	2/C-19/2
ŁAZIENKA	4,30	2/C-19/3
<b>BALKON</b>	<b>6,30</b>	<b>2/C-19/B</b>
	<b>29,71</b>	



INWESTYCJA:

**Osiedle SŁONECZNE**  
ul. Kolarska, Ostrów Mazowiecka  
telefon: 577 131 169 ■ e-mail: sprzedaz@frasodeweloper.pl

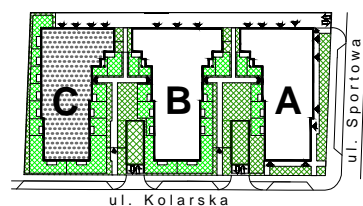
INWESTOR:

**Fraso Invest Developer Sp.z o.o.Sp.K.**  
Godlewo Wielkie 48, 07-322 Nur  
■ www.frasodeweloper.pl

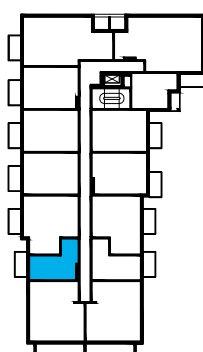
PROJEKT:

**OTOTO Sp.z o.o. Sp.K.**  
ul. Lutniowa 24 lok.2  
02-388 Warszawa

SYTUACJA



SCHEMAT



BUDYNEK:

**C**

NR MIESZKANIA / LOKALU:

**19**

POWIERZCHNIE:  
MIESZKANIE / LOKAL

**29,71 m<sup>2</sup>**

ILOŚĆ POKOI:

**1**

BALKON/TARAS:  
LOGGIA/TARAS:

**6,30m<sup>2</sup>  
-m<sup>2</sup>**

PIĘTRO:

**PIĘTRO 1**

DATA:

**02-2020**

LEGENDA:

- ŚCIANKI DZIAŁOWE (PRZYKŁADOWA ARANŻACJA)
- ŚCIANY TRWAŁE, NIENADAJĄCE SIĘ DO DEMONTAŻU

UWAGI:

- KARTY LOKALI SPORZĄDZONO NA PODSTAWIE UZGODNIEN DO PROJEKTU BUDOWLANEGO, ZE WZGLĘDU NA PRACE PROJEKTOWE POWIERZCHNIE MOGA ULEC ZMIANIE.
- POWIERZCHNIE LOKALI POLICZONO WG NORMY PN-ISO 9836:1997
- WYPOSAŻENIE TYLKO W CELACH PREZENTACJI, NIE STANOWI ZOBOWIĄZANIA UMOWNEGO
- WYMIARY PODANO INFORMACYJNIE, W STANIE SUROWYM