

|                        |             |                  |
|------------------------|-------------|------------------|
| HOL                    | 4,38        | 3/B-28b/1        |
| SALON + ANEKS KUCHENNY | 18,30       | 3/B-28b/2        |
| POKÓJ                  | 8,78        | 3/B-28b/3        |
| ŁAZIENKA               | 4,69        | 3/B-28b/4        |
| <b>LOGGIA</b>          | <b>4,01</b> | <b>3/B-28b/L</b> |



INWESTYCJA:

Osiedle **SŁONECZNE**

ul. Kolarska, Ostrów Mazowiecka

telefon: 577 131 169 ■ e-mail: [sprzedaz@frasodeweloper.pl](mailto:sprzedaz@frasodeweloper.pl)

INWESTOR:

**Fraso Invest Developer** Sp.z o.o.Sp.K.

Godlewo Wielkie 48, 07-322 Nur

■ [www.frasodeweloper.pl](http://www.frasodeweloper.pl)

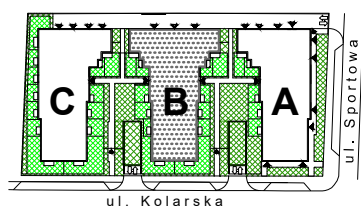
PROJEKT:

**OTOTO** Sp. z o.o. Sp.K.

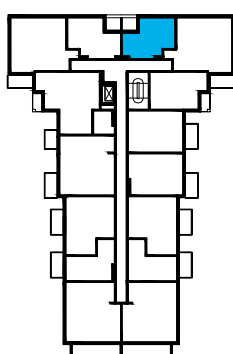
ul. Lutniowa 24 lok.2

02-388 Warszawa

SYTUACJA



SCHEMAT



BUDYNEK:

**B**

NR MIESZKANIA / LOKALU:

**28a**

POWIERZCHNIE:

MIESZKANIE / LOKAL

**36,15 m<sup>2</sup>**

IŁOŚĆ POKOI:

**2**

BALKON/LOGGIA:

**4,01 m<sup>2</sup>**

PIĘTRO:

**PIĘTRO 2**

LEGENDA:

- ŚCIANKI DZIAŁOWE (PRZYKŁADOWA ARANŻACJA)
- ŚCIANY TRWAŁE, NIENADAJĄCE SIĘ DO DEMONTAŻU

UWAGI:

- KARTY LOKALI SPORZĄDZONO NA PODSTAWIE UZGODNIEN DO PROJEKTU BUDOWLANEGO.ZE WZGLĘDU NA PRACE PROJEKTOWE POWIERZCHNIE MOGĄ ULEC ZMIANIE.
- POWIERZCHNIE LOKALI POLICZONO WG NORMY PN-ISO 9836:1997
- WYPOSAŻENIE TYLKO W CELACH PREZENTACJI, NIE STANOWI ZOBOWIĄZANIA UMOWNEGO
- WYMIARY PODANO INFORMACYJNIE, W STANIE SUROWYM